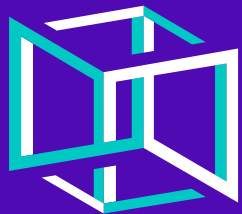


Unconventional Learning

Be competent
Have fun!



IN.SI.



Unconventional

Proponiamo un'acquisizione delle competenze esperienziale, attraverso la sperimentazione diretta in scenari costruiti per accompagnare i partecipanti a scoprire se stessi, le proprie potenzialità e ad ampliare il ventaglio delle proprie competenze distintive, comportamentali e sociali.



SOSTENIBILITÀ AMBIENTALE → Tinkering, Creiamo Artisti



PARITÀ DI GENERE → Corto d'autore, Carte di Ofman



RESPONSABILITÀ SOCIALE → Creiamo Volontari, Aste di beneficenza



ENGAGEMENT E BENESSERE → Tutte le attività, in gradi diversi

Quali obiettivi hai?

Raccontare chi siamo

Narrazioni condivise, identità che prendono forma.

Esperienze immersive che traducono valori astratti in gesti concreti, opere visive, storie personali.

→ Per aziende che vogliono far emergere la propria voce più autentica.

✦ Valori, identità, purpose condiviso

Creiamo Artisti (Valori aziendali + sostenibilità ambientale)

LEGO® Serious Play® (visioning, responsabilità condivisa)

Corto d'autore (gender equity, brand identity valoriale)

🌀 **Impatto:** comunicazione interna ed esterna, employer branding, coerenza narrativa tra intenzione e azione.

Allenare il cervello per stare meglio

Scoprire come funziona la mente aiuta a vivere con più energia e lucidità.

Attraverso esperienze semplici e coinvolgenti, le persone imparano a gestire lo stress e a coltivare attenzione e benessere.

→ Per chi vuole portare equilibrio e vitalità dentro il lavoro di ogni giorno.

✦ Energia mentale, focus, benessere condiviso

Neuro Lab (EEG e biofeedback in role play ad alta pressione)

Mind Balance (esercizi di respirazione e consapevolezza)

Neuro Story (narrazioni ed esperienze guidate)

🌀 **Impatto:** maggiore serenità, collaborazione autentica, scelte più chiare e consapevoli.

Rigenerare il legame sociale

Cura, connessione, reciprocità.

Esperienze che mettono al centro la relazione umana e la responsabilità condivisa.

→ Per organizzazioni che vogliono essere comunità prima che aziende.

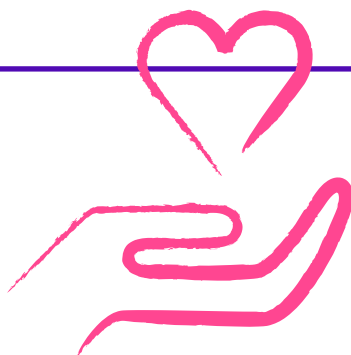
✦ *Empatia, mutualità, connessione etica*

Creiamo Volontari (consapevolezza, lentezza, relazione profonda)

Creiamo Artisti (dono e memoria dell'esperienza)

Singfulness (ascolto profondo, relazione emozionale)

🌀 *Impatto: CSR, benessere organizzativo, cultura della cura.*



Abitare l'incertezza

Creatività e caos: il laboratorio della trasformazione.

Attività progettate per allenare la creatività, l'improvvisazione e il pensiero laterale.

→ Per chi cerca innovazione reale, non solo di facciata.

✦ *Creatività, gestione del caos, apprendimento iterativo*

Tinkering – Macchina di Rube Goldberg (project management non-lineare, riciclo creativo)

Singfulness (voce, improvvisazione, benessere creativo)

Cooking Class (problem solving conviviale, sincronizzazione di gruppo)

🌀 *Impatto: innovazione organizzativa, engagement autentico, stress management.*

Simulare per imparare

Giocare sul serio, imparare in movimento.

Attraverso simulazioni strategiche e attività corporee, le persone si confrontano con la complessità reale.

→ Per chi crede che si può essere efficaci senza essere seri.

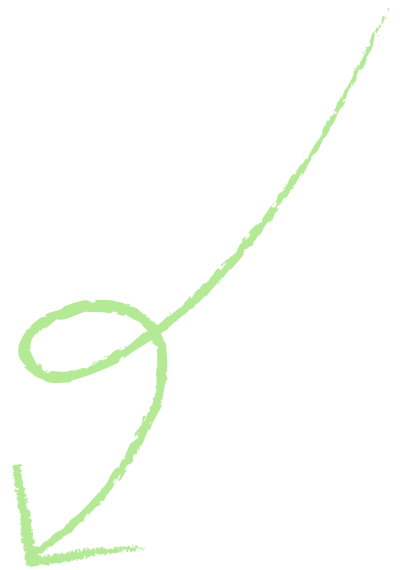
✦ *Gioco serio, simulazione strategica, corpo in azione*

Soft Air (simulazione tattica, ruoli e gerarchie flessibili)

Orienteering (scenari dinamici e codifica collettiva del territorio)

Cold Case (storytelling ludico + pensiero analitico)

🎯 *Impatto:* apprendimento immersivo, engagement gamificato, sviluppo delle soft skill attraverso il corpo.



Allenare la leadership fluida

Guidare nel cambiamento, senza smarrire la rotta.

Percorsi esperienziali che mettono alla prova la leadership in scenari incerti.

→ Per manager e team che devono orientarsi in contesti dinamici.

✦ *Adattabilità, lettura di contesto, gestione distribuita*

Cold Case (leadership strategica, problem solving)

Barca a vela (empowerment, gestione delle tensioni)

Orienteering (decision making condiviso in ambienti complessi)

🎯 *Impatto:* gestione del cambiamento, team interfunzionali, crisis management.

Perché siamo efficaci?

Giocare è una cosa seria (cit.)

- I nostri team building & team working esperienziali sono efficaci perché sono studiati per avere un fine didattico e non solo ludico.
- Tutte le attività che proponiamo sono gestite, coordinate e facilitate da coach certificate/i.
- Questo consente una osservazione comportamentale specifica e professionale dei singoli e del team nel suo complesso
- Il **DE-BRIEFING** è il nostro punto di forza: le persone sono chiamate a riflettere sul proprio operato e sul feedback dei colleghi/e.
- Le/i coach restituiscono l'osservazione fatta e rendono i momenti di team building e team working delle esperienze di crescita reali.



Le attività



Misuriamo il benessere

Workshop innovativo con device IoT

- INSI propone un workshop «NEURO LAB» con l'utilizzo di device IoT per il monitoraggio dell'EEG: attraverso alcuni Role Play, i partecipanti si mettono alla prova nella gestione degli imprevisti.
- In presenza di eventi imprevisti, i lavoratori attivano il sistema nervoso simpatico, responsabile della cosiddetta risposta "fight or flight" (fuga o lotta). Questo si traduce in un aumento della frequenza cardiaca, della tensione muscolare e di altre risposte fisiologiche tipiche dello stress acuto.
- Tuttavia, è stato osservato che alcuni partecipanti hanno mostrato una maggiore capacità di gestione dello stress, mantenendo alti livelli di attenzione e riducendo l'impatto emotivo dell'imprevisto: questo dimostra come il monitoraggio del biofeedback attraverso l'EEG possa fornire informazioni cruciali sulla resilienza e la capacità di adattamento dei lavoratori.
- (Valori monitorati: Attenzione, Coinvolgimento, Attivazione, Interesse, Rilassamento e Stress)

<https://www.insi.it/neuroscienze-iot-e-benessere-sul-lavoro/>



Le carte di Ofman

Combattiamo gli stereotipi e i pregiudizi

- INSI ha «rubato» uno strumento tipico del coaching e l'ha trasformato in una potente cassetta degli attrezzi per identificare e destrutturare gli stereotipi nello specifico, ma i bias cognitivi più in generale.
- Gli stereotipi hanno una forza particolare: inchiodano le persone a un'immagine fissa, immobile, ridotta. È come se un tratto reale o presunto venisse cristallizzato in una caricatura.
- Il potere del modello sta proprio qui: nello spostare lo sguardo. Dove lo stereotipo semplifica, Ofman complica; dove irrigidisce, lui rende dinamico. La qualità autentica non è mai isolata, vive in tensione con il suo eccesso, con la sfida che la bilancia, e persino con l'allergia che provoca negli altri. In questa danza, la diversità non è più una sentenza, ma un terreno di possibilità

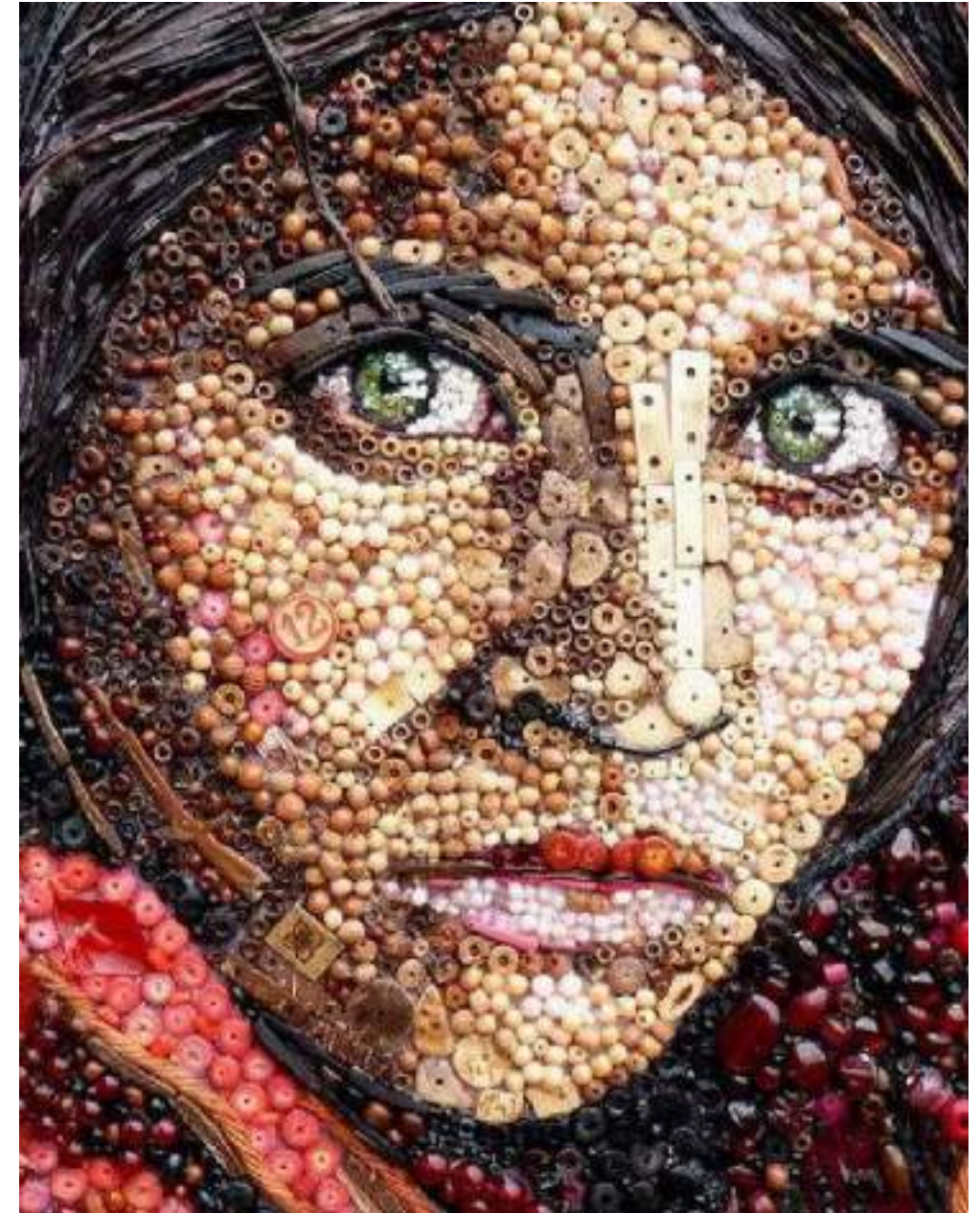


Creiamo artisti

Laboratorio creativo & eco-sostenibile

- INSI propone la realizzazione, attraverso l'utilizzo di tecniche di team building e team working, di sculture con oggetti di recupero (lavorando quindi anche sul tema della sostenibilità ambientale).
- L'idea è di far rappresentare ai partecipanti i **Valori aziendali**, utilizzando però tutto materiale di recupero.
- Al termine della realizzazione delle «opere», le stesse vengono messe in vendita attraverso un'asta aziendale: il ricavato viene donato in beneficenza e le opere possono rimanere appese in azienda a memoria dell'esperienza e della donazione.

(l'opera rappresentata è realizzata con tappi e bottoni)



Cold Case

Supera gli enigmi e risolvi il mistero

- La leadership oltre a vivere di ostacoli deve fare i conti con l'aspettativa del successo nel ruolo. Rimanere leader è una questione di strategia, modelli e lettura di scenari.
- IN.SI. propone di mettere alla prova le proprie competenze immergendosi nella soluzione di un Cold Case: serviranno intuizione, grandi capacità logiche, deduttive, di osservazione e ascolto, per superare con successo l'enigma.
- Guidare il team investigativo nella soluzione diventa un avvincente e stimolante lavoro di squadra: provare l'emozione di risolvere un mistero rafforzerà la propria consapevolezza e consoliderà le strategie per padroneggiare le dinamiche di relazione.



Laboratorio Lego

Giocare è una cosa seria

- **Shared Leadership:** Leadership situazionale/ Resilienza e gestione del cambiamento/ Coordinamento in ambienti dinamici
- **Negoziazione:** Preparazione negoziale/ Comunicazione persuasiva/ Flessibilità e gestione del compromesso
- **Time Management:** Gestione del tempo/ Pianificazione strategica/ Cooperazione rapida
- **Team Building e Comunicazione:** Collaborazione interfunzionale/ Adattamento a scenari nuovi/ Ascolto attivo e chiarezza comunicativa
- Tutti i giochi sono progettati per creare un ponte tra esperienza e apprendimento. Ogni attività è seguita da un momento di riflessione collettiva, in cui si trasformano azioni in competenze e intuizioni in strumenti di lavoro.
- "La mente che si apre a una nuova esperienza non torna mai alla dimensione precedente."— Albert Einstein
- <https://www.insi.it/unconventional-learning-la-gamification-analogica-e-digitale/>



Lego® Serious Play®

- Giornata dedicata al Laboratorio LEGO come esperienza di team in outdoor con il coinvolgimento di 10/16 persone, della durata di 8 ore.
- **LEGO® SERIOUS PLAY®** è una metodologia di facilitazione orientata al confronto in contesti di collaborazione.
- Il laboratorio rappresenta:
 - Un acceleratore dei processi di pensiero, espressione, condivisione e decisione. Attraverso l'uso dei mattoncini LEGO, impiegati come strumento rappresentativo e metaforico;
 - La metodologia supporta i gruppi di lavoro in una riflessione su un tema comune che conduca a concrete assunzioni di responsabilità condivise.
 - È uno strumento che si dimostra innovativo ed efficace per incanalare energie e conoscenze individuali nella creazione, evoluzione e trasformazione di una organizzazione o una idea.



Engage Your Talent

La tua organizzazione trattiene i talenti?

- Le aziende faticano a trattenere i talenti perché spesso non riescono a offrire ciò che queste persone cercano davvero: crescita continua, riconoscimento autentico, flessibilità e un senso di scopo..
- Quando un'azienda sa costruire e condividere un racconto credibile, che intreccia la sua identità con le aspirazioni individuali, i collaboratori smettono di sentirsi pedine sostituibili e iniziano a percepirsi protagonisti di un viaggio.
- Lo storytelling permette inoltre di umanizzare la leadership, trasformando i manager da figure distanti a narratori capaci di trasmettere visione, riconoscere i successi e integrare le vulnerabilità.
- INSI ha predisposto uno strumento per misurare la «temperatura» dell'organizzazione e supportare le aziende nella creazione di un piano olistico per la Talent retention.



Tinkering

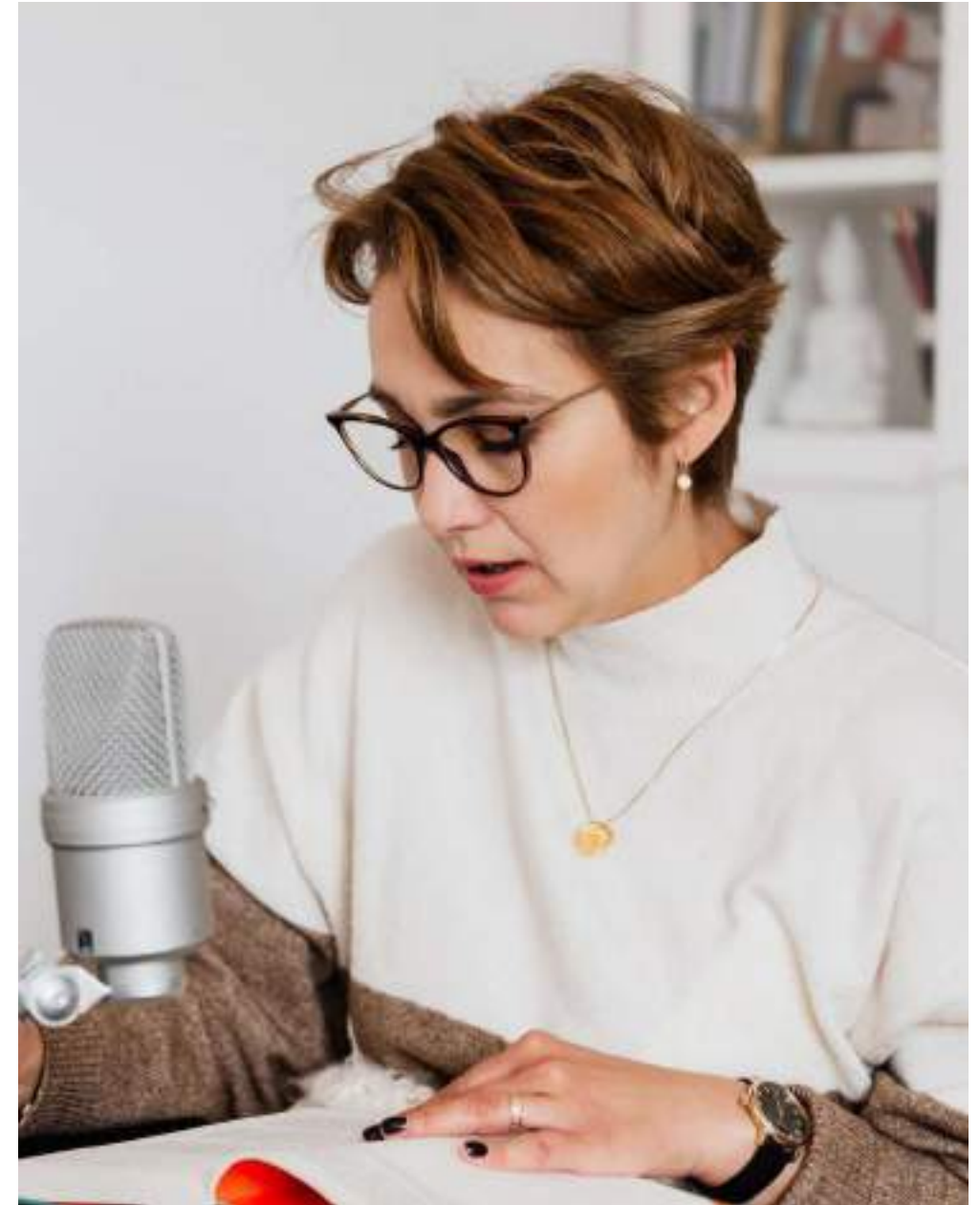
- Quando si parla di tinkering, si fa riferimento a un metodo hands-on in cui gli errori diventano opportunità di apprendimento e le idee nascono dal materiale recuperato.
- In un workshop dedicato alla macchina di **Rube Goldberg**, i protagonisti sono i dipendenti che, suddivisi in piccoli gruppi, collaborano per progettare un percorso di reazioni in serie capace di attivare un semplice meccanismo, come accendere una lampadina o versare un caffè.
- Qualsiasi ambiente aziendale flessibile può trasformarsi in un laboratorio creativo: una sala riunioni con postazioni mobili, fornita di materiali semplici come tubi di cartone, biglie, molle e clip.
- Il momento ideale si colloca durante un retreat interfunzionale, un kick-off di progetto o una giornata di formazione esperienziale, garantendo almeno mezza giornata per permettere schizzi, prototipi ed iterazioni.
- <https://www.insi.it/la-macchina-di-rube-goldberg/>



Corto d'autore

Realizziamo la **Gender Equity**

- Ad ogni donna sono accaduti piccoli «inconvenienti» sul lavoro: i bias cognitivi ci portano a pensare che se un uomo e una donna sono seduti uno di fianco all'altro, il manager sia l'uomo; se entrando in un ufficio ci accoglie una donna, sia la segretaria; e via dicendo.
- INSI ha creato un format per la realizzazione di un «Corto d'Autore» dove le donne interpretano loro stesse narrando gli episodi in cui si sono trovate coinvolte.
- Il Cortometraggio sarà poi distribuito attraverso i canali aziendali per dare risonanza alla voce delle donne.



Orienteering

- L'Orienteering rappresenta l'attività outdoor che più delle altre permette di immergersi in un contesto naturale e piacevole, vivendo un'esperienza formativa in uno spazio 'altro' dai classici contesti di apprendimento.
- Il team può mettere alla prova tantissime dinamiche di gruppo in un ristretto periodo di tempo. Sperimentare relazioni, processi decisionali e la stessa capacità di trovare riferimenti in contesti di forte cambiamento.
- La gestione delle mappe, la soluzione condivisa tra i diversi membri del gruppo chiamati a discutere ogni decisione e prendersene la responsabilità, vincere le singole sfide, sono solo alcune delle attività previste in questo modello



Barca a vela

- La gestione di un equipaggio rappresenta un'ottima metafora della gestione e della conduzione di un team aziendale;
- IN.SI. propone un percorso di apprendimento per esperienza sviluppato secondo logiche di empowerment che coinvolgano il partecipante in diversi aspetti personali e dell'ambiente aziendale;
- Ad esempio attraverso la barca sarà possibile portare "a galla" conflitti, tensioni, stress e altri fattori che potrebbero essere nocivi per la gestione delle risorse umane in un'azienda



Singfulness

«Canta che ti passa»

Il jazz, metafora del caotico dinamismo in cui siamo quotidianamente immersi, ispira alcune strategie di improvvisazione funzionali a sviluppare più efficaci modalità di ascolto e di relazione collaborativa, applicabili a livello personale, di gruppo e aziendale.

Singfulness propone quindi un insieme di pratiche basate sull'uso della voce naturale e del canto spontaneo, a carattere universale, che non richiedono competenze musicali specifiche, e sono finalizzate a:

- ridurre lo stress e generare condizioni di benessere psicofisico
- allenare la consapevolezza del momento presente e la capacità di gestire il cambiamento
- sviluppare la conoscenza di se stessi e la scoperta del proprio sé creativo
- esercitare ed accrescere le competenze emotive
- favorire la costruzione di relazioni positive e la performance nei gruppi



Cooking

- Condividere l'emozione del cibo e lavorare insieme in una **Cooking class** sono gli ingredienti perfetti per una formazione che permetta di fare esperienza del proprio gruppo in modo divertente e diverso.
- La cucina richiede visione, organizzazione, pianificazione, gestione del tempo, problem solving e un forte lavoro di squadra: tutto deve funzionare come un orologio, non sono ammesse sbavature.
- Con la propria esperienza IN.SI. è in grado di organizzare attività tese ad aumentare la creatività dei partecipanti, ad incrementare il senso di appartenenza in un gruppo e motivarli nel proprio lavoro.



Creiamo volontari

- Le organizzazioni sociali sono contesti educativi dove la vita in comune ha la funzione di sviluppare una esperienza, un viaggio, se vogliamo anche un “programma” che possa inizialmente alleviare il disagio psicologico e sociale delle persone che vi sono inserite e successivamente abbia come obiettivo finale la piena autonomia della persona.
- La giornata proposta da INSI, in collaborazione con gli educatori di diverse ONLUS, utilizza tecniche di team building e team working per lasciare spazio a un tempo “inedito” che riporta a maggiore consapevolezza di se stessi, abbandonando il ritmo veloce e iper competitivo delle giornate lavorative.



Soft Air

- Il Softair è un'attività sportiva ludico ricreativa, basata sulla simulazione di azioni militari senza però essere violento, poiché ogni atto di violenza o contatto fisico vengono ripudiati.
- Per la pratica di questa attività vengono utilizzate delle fedeli riproduzioni di armi in dotazione alle forze armate, dette Air Soft Gun (in acronimo (A.S.G.) che sparano pallini in materiale biodegradabile.
- Il Softair è caratterizzato da una grande varietà di possibili scenari, lasciati al servizio degli obiettivi desiderati che spaziano da un approccio più ludico ad un approccio di tipo sportivo, ad un approccio ricreativo, fino ad arrivare ad un approccio puramente strategico – simulativo.



I nostri numeri

IN.SI. in numeri



+400

Clienti

+18.000

Ore formative/anno

+120

Collaboratori

+15

Partner



Chi ci ha scelto

Alcuni nostri clienti

AMOS

argotec

ARKEMA
INNOVATIVE CHEMISTRY

asics

ASL
ROMA 5

burgo

Carrefour

Cornaglia

DiMar
GROUP

enel

Henkel

kyndryl

LFOUNDRY
Solutions
for great visions

MARANGONI

MECAER AVIATION GROUP

NOVAMONT

GRUPPO
SCAI

SAN BENEDETTO

SKF

snap
GROUPE FSD

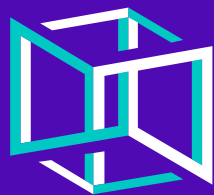
sodexo

Spumador
ITALIA

TechnipFMC

topnetwork

wepa



IN.SI.

Be competent



Sede di Milano

Via Aosta 4
20155 Milano
tel. 011.0122345

info@insi.it

Sede di Torino

Via Verolengo 29/9
10149 Torino
tel. 011.0122345

info@insi.it

Sede di Frosinone

Via ASI Asse Attrezzato, 11
03013 Ferentino (FR)
tel. 0775.223771

info@insi.it

Sede di Pescara

Piazza Salvador Allende, 2
65128 Pescara
tel. 085.9155445

info@insi.it



www.insi.it