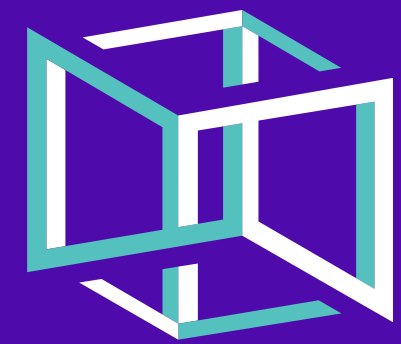


# CASE STUDY

Progetto - Newton



IN.SI.



# Dimensioni del progetto



Numero di partecipanti  
**32**



Monte ore del progetto  
**908**



Valore del progetto  
**€ 181.600,00**



Case study - Newton

# Descrizione del progetto

NEWTON è un progetto che ha visto coinvolte aziende legate da una comune innovazione tecnologica di processo che ne ha caratterizzato la conseguente esigenza formativa.

In particolare sono state due le linee guida che ne hanno caratterizzato l'innovazione:

1. La realizzazione di un **network di produzione** e di un **MES** (Manufacturing Execution System) tramite l'adeguamento degli impianti esistenti alle tecnologie **Industry 4.0**.
2. L'adozione di soluzioni tecnologiche rientranti nel perimetro della **manutenzione predittiva**, anch'esse in grado di alimentare il MES.



# Descrizione del progetto

## Il punto di partenza

Il progetto formativo, finanziato attraverso l'Avviso 1/2019 di Fondimpresa, è stato progettato e realizzato da IN.SI. coinvolgendo le aziende:

- Refas Srl
- Meccatronica Italiana Srl

## Le esigenze a cui le attività formative hanno voluto dare risposta sono state:

- Rendere gli impianti altamente innovativi ed affidabili
- Incrementare la disponibilità degli impianti per massimizzare la capacità produttiva rapportata all'intensità dell'investimento
- Identificare e abbattere le perdite per incrementare l'efficienza
- Realizzare processi "a prova di errore" tramite l'adozione di sistemi di gestione dei parametri di processo
- Aggiornare sistematicamente il proprio know how per automatizzare i processi di lavorazione e controllo, al fine di migliorare la qualità
- Realizzare azioni sistematiche di cost reduction



# Descrizione del progetto

## Gli obiettivi

L'**obiettivo generale**, omnicomprensivo, su cui ha fatto leva l'intero progetto si è concentrato sulla necessità di mettere in atto interventi di **revamping secondo le logiche Industry 4.0**, con il fine di arrivare a ridurre

- I costi degli interventi a guasto attraverso una politica 'predittiva' che monitora potenziali failure che preannunciano rischi di rotture e/o malfunzionamenti.
  - Le difettosità dei prodotti realizzati, incrementando la capacità diagnostica del controllo di processo.
  - I lotti di produzione ed i tempi di consegna.
- Da questo obiettivo generale sono poi dipesi gli **obiettivi specifici** legati alle due realtà coinvolte:

### Obiettivi specifici



# Gradimento del progetto

**+ 92.29%**

Soddisfazione delle aspettative dei contenuti proposti per qualità e approfondimento

**+ 90.70%**

Valutazione dell'interesse del corso

**+ 92.88%**

Valutazione dell'efficacia delle modalità didattiche utilizzate nelle lezioni teoriche

**+ 94.72%**

Valutazione dell'efficacia delle modalità didattiche utilizzate nelle esercitazioni/parte pratica

**+ 89.20%**

Adeguatezza del materiale didattico

**+ 91.15%**

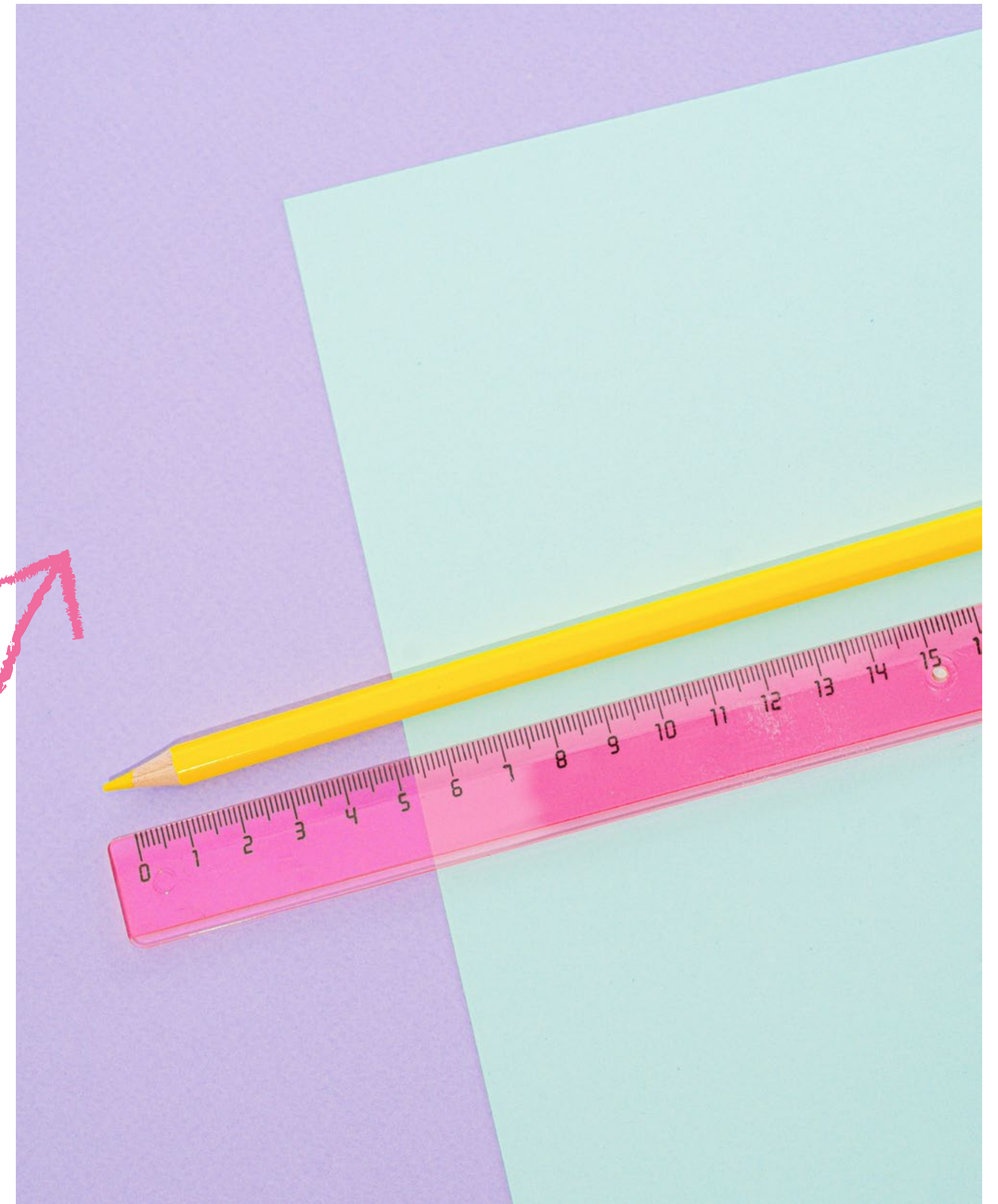
Valutazione delle ricadute sulle competenze e capacità personali

**+ 91.94%**

Valutazione delle ricadute e applicabilità nel contesto di lavoro

Media gradimento  
**91.38%**

Media gradimento docente  
**97.73%**



I nostri numeri

# IN.SI in numeri

**+400**

Clienti

---

**+120**

Collaboratori

---

**+18.000**

Ore formative/anno

---

**+15**

Partner

---



Chi ci ha scelto

# Alcuni nostri clienti

enel

SKF

DENSO  
Crafting the Core

TechnipFMC

sodexo

LEAR

TE  
connectivity

asics

LFOUNDRY  
Solutions  
for great visions

AVIO

NOVAMONT

Valeo

ASL  
ROMA 5

argotec

itm  
ENGINEERED FOR SUCCESS

ARKEMA  
INNOVATIVE CHEMISTRY

GRUPPO  
SCAI

JOYSON  
SAFETY SYSTEMS

Cornaglia  
Group

Henkel

snop  
GROUPE FSD

wepa

MARANGONI

Spumador  
ITALIA

MECAER | AVIATION | GROUP



## Certificazioni & Accreditementi



Sistema Certificato  
n° 1874 QM  
UNI EN ISO 9001:2015



- Leonardo
- Alitalia
- Technip
- Birra Peroni
- Colgate-Palmolive

- Adozione Modello 231 con OdV
- Attribuzione del Rating di legalità (Autorità Garante della concorrenza e del mercato)

### REGIONE LAZIO

- Formazione Superiore, Formazione Continua ed Orientamento
- Servizi per il Lavoro

### REGIONE ABRUZZO

- Formazione Superiore, Formazione Continua ed Orientamento
- Servizi per il Lavoro
- Centro Formativo BLSD

### REGIONE PIEMONTE

- Formazione continua e Formazione a distanza

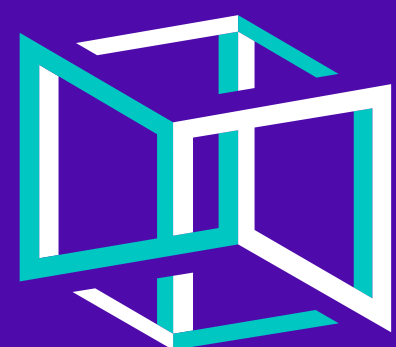
Certificazioni

Qualificazioni  
relative ai fondi  
interprofessionali

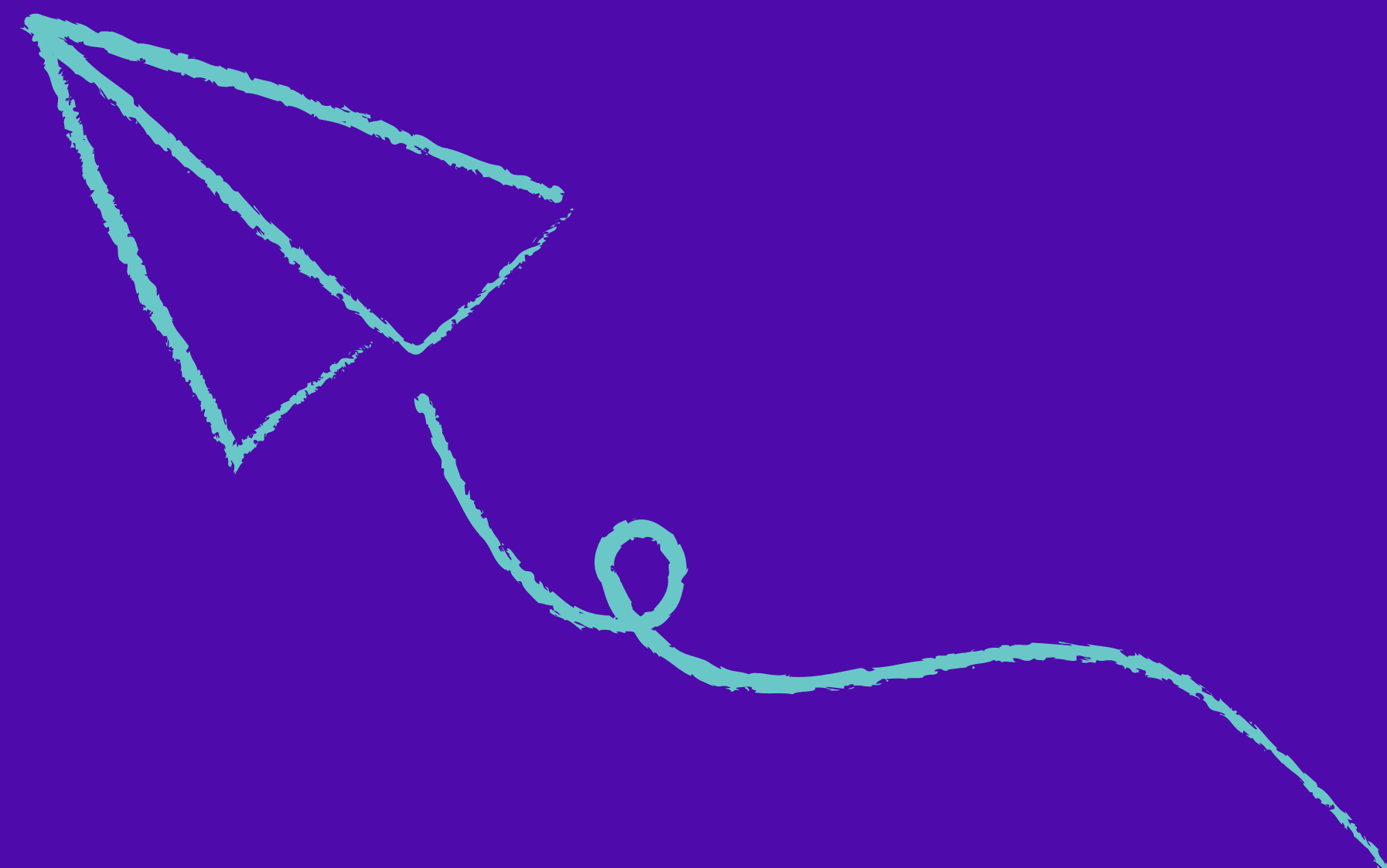
Qualificazioni  
relative ai clienti

Normative  
di legge

Accreditamenti



**IN.SI.**  
Be competent



---

**Sede di Frosinone**

Via ASI Asse Attrezzato, 11  
03013 Ferentino (FR)  
tel. 0775.223771  
fax 0775.223191  
info@insi.it

---

**Sede di Pescara**

Piazza Salvador Allende, 2  
65128 Pescara  
tel. 085.9155445  
fax 085.9155444  
pescara@insi.it

---

**Sede di Torino**

Via Verolengo 29/9  
10149 Torino  
tel. 011.0122345  
fax 0775.223191  
info@insi.it

**www.insi.it**