

# CASE STUDY

Progetto - MES  
Manufacturing Execution System





Case study - MES

# Dimensioni del progetto



Numero di partecipanti

**54**



Monte ore del progetto

**904**



Valore del progetto

**€ 180.800,00**





# Descrizione del progetto

MES è un progetto che ha supportato l'adozione di soluzioni finalizzate a **digitalizzare e rendere maggiormente affidabili e "robusti" i processi produttivi**, lavorando attraverso i seguenti ambiti:

- 1. Dialogo tra i sistemi dell'infrastruttura produttiva** (hardware e software).
- 2. Implementazione di un sistema MES / SCADA** (Manufacturing Execution System - Supervisory Control And Data Acquisition), per costruire il livello intermedio fra il sistema di controllo distribuito + control level e l'ERP aziendale.
- 3. Applicazione di strumenti e tecniche di Lean production** per la identificazione e riduzione degli sprechi, agevolata dagli highlights report resi disponibili dalla digitalizzazione dei processi.





# Descrizione del progetto

## Il punto di partenza

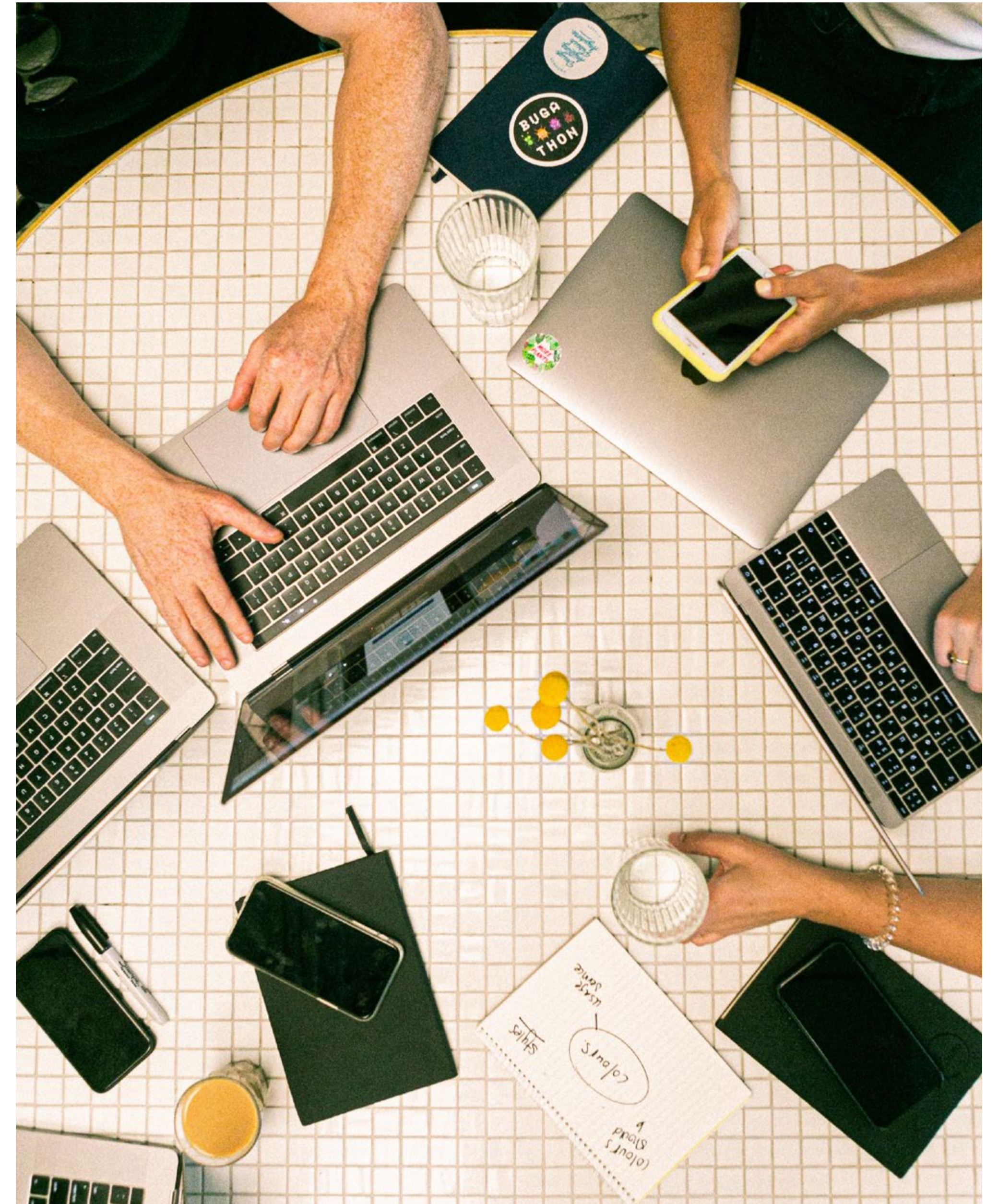
Il progetto formativo è stato progettato e realizzato da IN.SI. coinvolgendo le aziende ABAZIA srl, AML srl, NOTARIANNI srl, OMETEC srl, REALI srl, EMMEGI srl. Il progetto è stato finanziato attraverso l'Avviso 1/2021 di Fondimpresa.

Nel contesto economico industriale nel quale operano le aziende coinvolte, la focalizzazione è stata quella di trarre il massimo vantaggio dall'interoperabilità di tutti i fattori produttivi e dallo sfruttamento in tempo reale dei dati, pilastro della quarta rivoluzione industriale.

Con un settore manifatturiero sempre più "demand driven" e le imprese cercano di introdurre sistemi avanzati per raggiungere l'eccellenza nella realizzazione dei prodotti.

Per questo un elemento fondamentale dell'approccio utilizzato è stato quello di raccogliere e analizzare i singoli GAP per costruire obiettivi in linea con le reali sfide emergenti.

- Gap relativo alla mancanza di dialogo e collaborazione fra i sistemi costituenti l'infrastruttura di produzione
- Gap relativo all'organizzazione e gestione dei dati;
- Gap relativo alle tecniche di ottimizzazione ed efficientamento dei processi produttivi





# Descrizione del progetto

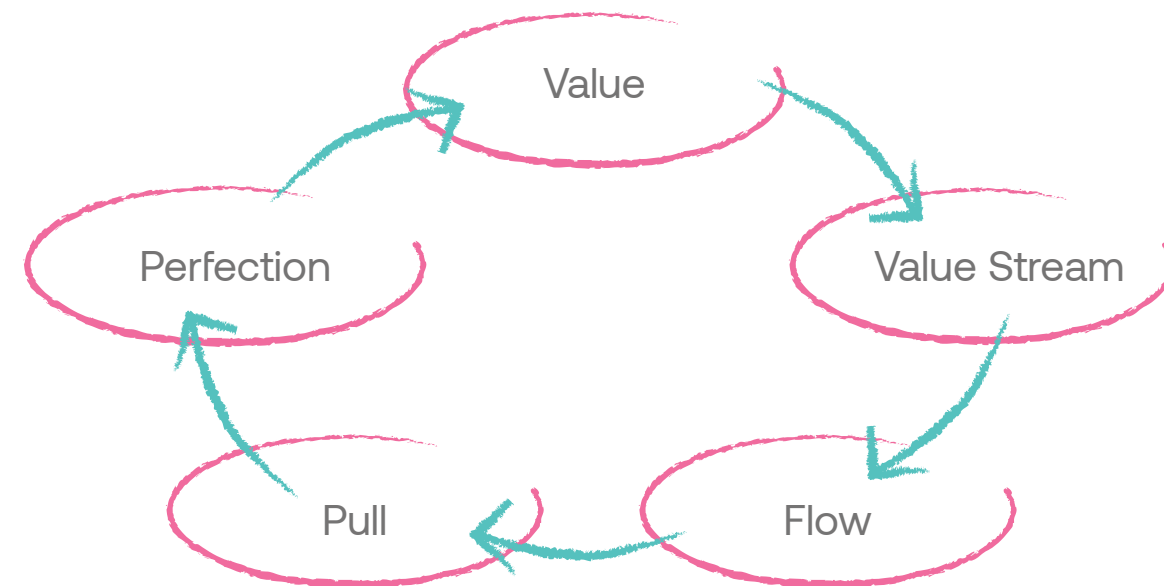
## Gli obiettivi

### L'Obiettivo Generale del progetto:

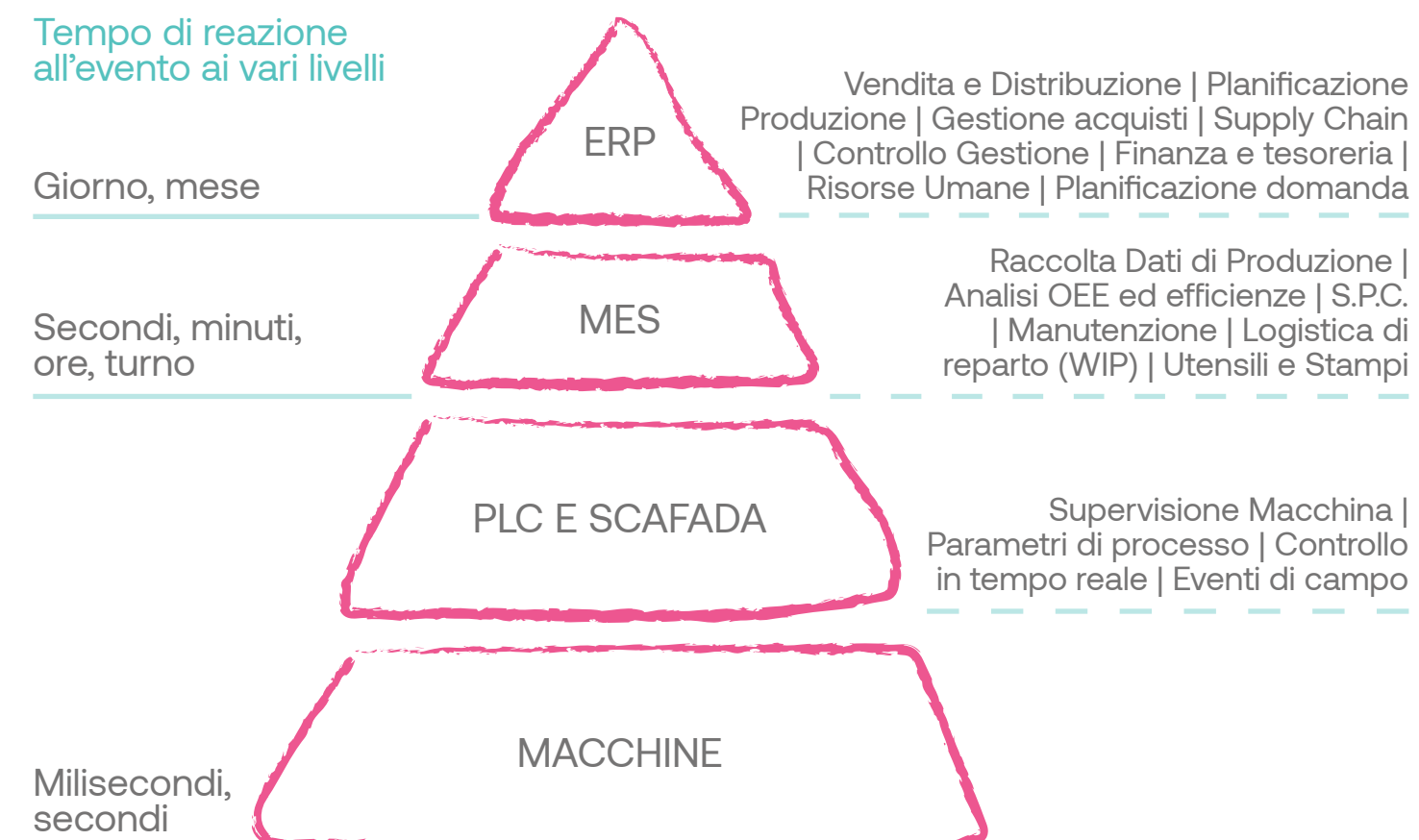
Integrazione di nuovi strumenti in grado di misurare in tempo reale l'avanzamento della produzione, l'efficienza degli impianti e della manodopera.

### Gli Obiettivi Specifici hanno riguardato:

L'Implementazione sistema MES



L'Adozione di metodologie e tecniche Lean



# Gradimento del progetto

**+ 91.15%**

Soddisfazione delle aspettative dei contenuti proposti per qualità e approfondimento

**+ 91.85%**

Valutazione dell'efficacia delle modalità didattiche utilizzate nelle esercitazioni/parte pratica

**+ 91.35%**

Valutazione delle ricadute sulle competenze e capacità personali

Media gradimento  
**90.92%**

**+ 91.65%**

Valutazione dell'interesse del corso

**+ 92.15%**

Adeguatezza del materiale didattico

**+ 89.35%**

Valutazione delle ricadute e applicabilità nel contesto di lavoro

Media gradimento docente  
**98.23%**

**+ 88.95%**

Valutazione dell'efficacia delle modalità didattiche utilizzate nelle lezioni teoriche





I nostri numeri

# IN.SI in numeri

**+400**

Clienti

---

**+120**

Collaboratori

---

**+18.000**

Ore formative/anno

---

**+15**

Partner

---



Chi ci ha scelto

# Alcuni nostri clienti

enel

SKF

DENSO  
Crafting the Core

TechnipFMC

sodexo

LEAR

TE  
connectivity

asics

LFOUNDRY  
Solutions  
for great visions

AVIO

NOVAMONT

Valeo

ASL  
ROMA 5

argotec

itm  
ENGINEERED FOR SUCCESS

ARKEMA  
INNOVATIVE CHEMISTRY

GRUPPO  
SCAI

JOYSON  
SAFETY SYSTEMS

Cornaglia  
Group

Henkel

snop  
GROUPE FSD

wepa

MARANGONI

Spumador  
ITALIA

MECAER | AVIATION | GROUP



# Certificazioni & Accreditazioni



Sistema Certificato  
n° 1874 QM  
UNI EN ISO 9001:2015



- Leonardo
- Alitalia
- Technip
- Birra Peroni
- Colgate-Palmolive

- Adozione Modello 231 con OdV
- Attribuzione del Rating di legalità (Autorità Garante della concorrenza e del mercato)

## REGIONE LAZIO

- Formazione Superiore, Formazione Continua ed Orientamento
- Servizi per il Lavoro

## REGIONE ABRUZZO

- Formazione Superiore, Formazione Continua ed Orientamento
- Servizi per il Lavoro
- Centro Formativo BLSD

## REGIONE PIEMONTE

- Formazione continua e Formazione a distanza

Certificazioni

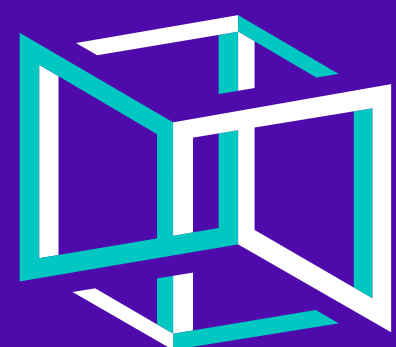
Qualificazioni  
relative ai fondi  
interprofessionali

Qualificazioni  
relative ai clienti

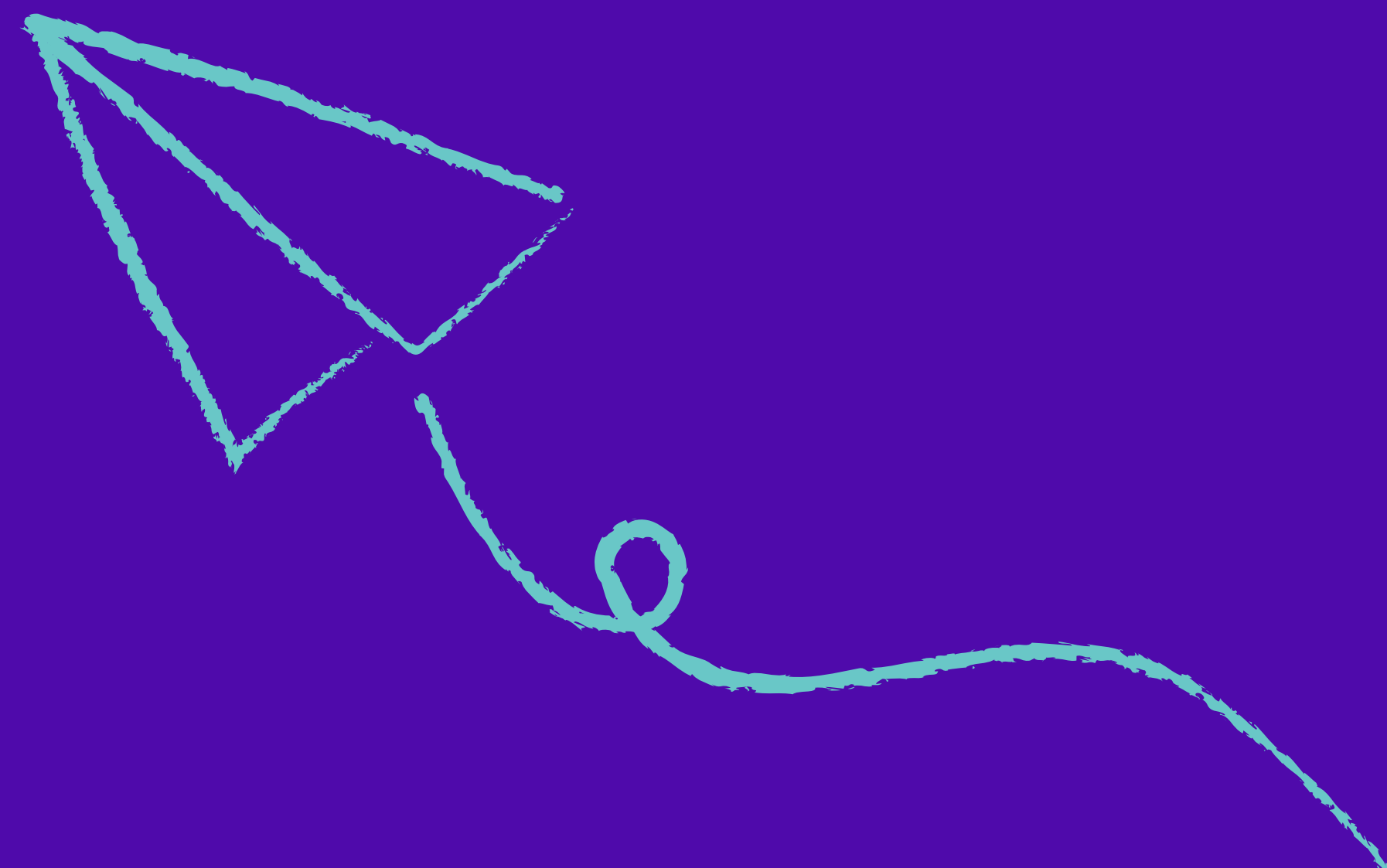
Normative  
di legge

Accreditamenti





**IN.SI.**  
Be competent



---

**Sede di Frosinone**

Via ASI Asse Attrezzato, 11  
03013 Ferentino (FR)  
tel. 0775.223771  
fax 0775.223191  
info@insi.it

---

**Sede di Pescara**

Piazza Salvador Allende, 2  
65128 Pescara  
tel. 085.9155445  
fax 085.9155444  
pescara@insi.it

---

**Sede di Torino**

Via Verolengo 29/9  
10149 Torino  
tel. 011.0122345  
fax 0775.223191  
info@insi.it

**[www.insi.it](http://www.insi.it)**